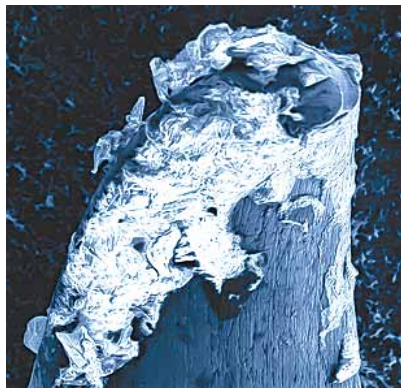


# ОДНОРАЗОВЫЕ ИГЛЫ ДОЛЖНЫ БЫТЬ ОДНОРАЗОВЫМИ

В преддверии Всемирного дня борьбы с диабетом, целью которого является повышение осведомленности о заболевании и мерах, позволяющих держать его под контролем, компания BD, международный эксперт в вопросах инъекционных систем доставки лекарственных средств, обращает внимание пациентов на важные аспекты профилактики развития осложнения сахарного диабета. Основное лечение сахарного диабета (СД) заключается в достижении целевых показателей уровня глюкозы в крови, при этом диабет вылечить полностью нельзя, но его можно компенсировать, т.е. добиться того, чтобы уровень сахара в крови больного был как можно ближе к нормальным показателям. В этой связи невозможно переоценить важность правильной техники инъекций, как необходимой составляющей оптимального контроля сахарного диабета.

Деформированный кончик использованной иглы (многократное увеличение). Кончик одноразовой иглы деформируется и при повторном использовании травмирует кожу и подкожно-жировую клетчатку, что приводит к формированию липодистрофий. На кончике иглы обнаруживаются бактерии и кусочки кожи, что создает угрозу развитию септических воспалений в местах инъекций



**К**аждый больной должен знать режим выполнения инъекций инсулина, уметь правильно подобрать устройство для укола, самостоятельно проводить инъекцию, правильно выбирая и осуществляя уход за местами уколов, знать о возможных осложнениях и способах их профилактики, определять надлежащую длину иглы, правильно утилизировать использованные иглы.

По нашим данным более 40% пациентов в России проводят замену одноразовых игл всего 1 раз в неделю! Это, конечно же, недопустимо, так как неправильная техника инъекций может повлиять на общую эффективность лечения сахарного диабета», – считает Наталья Альбертовна Черникова, к.м.н., доцент кафедры эндокринологии и диабетологии ДПО РМАПО, директор центра обучения «Диабет – образ жизни», г. Москва.

Со шприц-ручками используют специальные иглы, которые проходят современную обработку, тройную заточку, покрытие силиконом и многое другое. Иглу для шприц-ручек следует заменять после каждой инъекции, поскольку деформация иглы наступает уже после первого ее использования. В результате затупления наконечника иглы не просто усиливается боль и дискомфорт во время укола, повторно используемая игла является причиной микротравматизации, разрыва ткани и образования синяков. Кроме того, инсулин, оставшийся в просвете иглы между инъекциями, может кристаллизироваться, что приводит к блокировке поступления лекарства при повторном использовании иглы.

В местах инъекции инсулина часто образуются липодистрофии – изменения тканей, которые могут быть в виде липом – уплотнения жировой ткани, возвышающейся над поверхностью тела (встречаются наиболее часто), либо липоатрофий – «ямки» в местах инъекций. Одной из причин их возникновения является многократное использование одноразовых игл для инъекций инсулина, приводящее к травме тупой иглой подкожной клетчатки, что в свою очередь способствует развитию хронического воспаления.

Еще одним важным условием правильной инъекции является выбор иглы подходящей длины. Ранее рекомендовавшиеся длины игл для подкожных инъекций теперь считаются избыточными и увеличивающими риск инъекции в мышцу.

Даже людям с избыточным весом рекомендуется использовать короткие иглы длиной 4 мм. Такие иглы безопаснее, так как уменьшение количества внутримышечных инъекций помогает снизить риск развития гипогликемии, кроме того, как правило, их применение менее болезненно.

Правильная техника инъекций заключается в надежной доставке действующего вещества в подкожное пространство без обратного его вытекания, с минимальными болевыми ощущениями для больного и без осложнений. Такое выполнение методики инъекции может значительно повлиять на ежедневный контроль над уровнем сахара в крови – снизить вероятность непредвиденного понижения целевых показателей глюкозы и избежать возможных осложнений. И, конечно же, очень важно, чтобы все пациенты знали, что одноразовые иглы предназначены исключительно для однократного применения!», – говорит Марина Ухорская, руководитель подразделения BD Diabetes Care.

Pr-consulta.ru

Pr-consulta.ru

Вместе мы сможем



## Интеграция. Жизнь. Общество. 2014

0+

**4-я выставка реабилитационного оборудования и технологий**

---

Реабилитация / Интеграция / Профилактика / Забота / Уход / Спорт / Стиль жизни



Мобильность / Доступность / Инклюзивность / Универсальность

**23-25 апреля 2014**  
Москва, ЦВК «ЭКСПОЦЕНТР»

[www.integration.ru](http://www.integration.ru)  
+7 (495) 955-91-99  
integration@messe-duesseldorf.ru

23-24.04  
VI Международная Конференция  
правительства Москвы

23-24.04  
Программа для специалистов

25.04  
День семьи

При поддержке:

Партнеры:

Организаторы:



