

Компания YONGHE



предлагает из Китая

С 1996 года китайская компания «YONGHE» занимается разработкой, изготовлением и поставкой фармацевтического оборудования. Штаб-квартира находится в г. Хаймень, недалеко от г. Шанхая, что очень удобно для процесса доставки оборудования - будь то морем, автомобилем, железнодорожным или воздушным транспортом. В 1997 году компания стала одним из членов Китайской Ассоциации производителей фармацевтического оборудования, что позволяет нам принимать участие в разработке стандартов для фармацевтического оборудования. С 2000 г. наши основные продукты проходят контроль «Национального Инспекционного центра контроля качества» на полное соответствие требованиям GMP. К 2008 году компания «YONGHE» переработала и внесла изменения в четыре отраслевых стандарта и является передовым предприятием в отрасли по освоению новых технологий и стандартов.



КОНТРОЛЬ КАЧЕСТВА

Менеджмент компании соответствует требованиям ISO-9000, регулярно проходит контроль по нормативным требованиям. Компания состоит из семи функциональных отделов: технического, производственного, ОТК, обслуживания клиентов, снабжения, сбыта, продаж и производ-

ственной базы. За эти годы компания получила множество положительных отзывов от клиентов.

НАШИ ОСНОВНЫЕ ПРОДУКТЫ

Основными видами продукции являются агрегатная линия для розлива флаконов (мойка, сушка, розлив), агрегатная линия для розлива флаконов типа "легко-брейк", агрегатная линия для наполнения порошка с помощью воздушного потока, агрегатная линия для розлива ампул (мойка, сушка, розлив, лиофильная сушка, укупорка, этикетка), мойка для резиновых пробок и алюминиевых колпачков, сухо-жаровой автоклав и стерилизатор.

Наша продукция пользуется спросом не только на внутреннем рынке, но и более, чем в 30 странах мира, в том числе, в России, Украине, Грузии, ОАЭ, Пакистане, Египте и др.

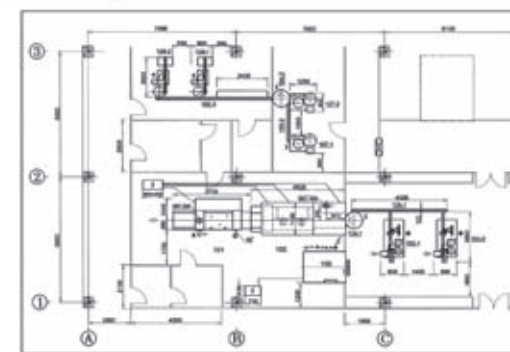
Для удовлетворения потребностей клиентов компания с 2001 г., совместно с научно-исследовательскими институтами разрабатывает и использует передовые технологии. Также в связи с увеличением заказов, мы расширили производственные мощности. Новое производство оснащено современным высокоточным оборудованием. Наши инженеры получают патенты на свои изобретения.

И в будущем наша компания будет выпускать качественное оборудование в соответствии с GMP и применять последние научные достижения, тем самым, способствуя успеху бизнеса своих клиентов.



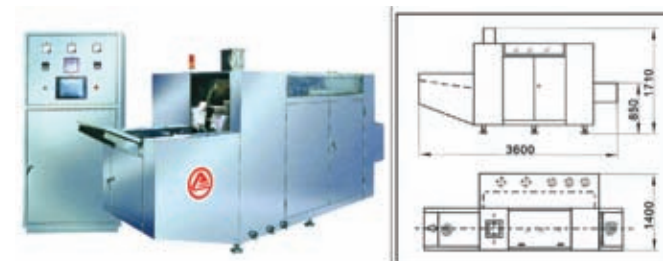
XYD Агрегатная линия для розлива флаконов под лиофилизацию

Агрегатная линия для розлива флаконов соответствует GMP требованиям. Состоит из CLQ-C ультразвуковой мойки, KCM автоклава тоннельного типа, ZGX высокоскоростной машины для стерильного розлива и укупорки.



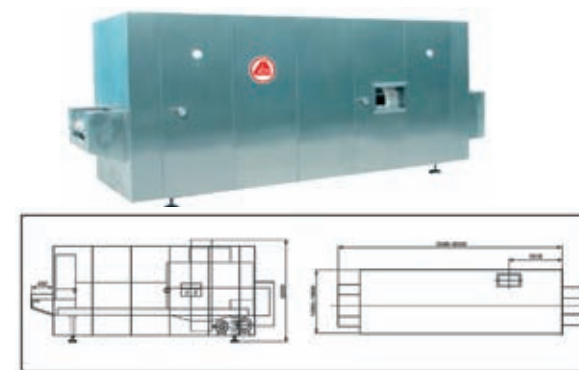
CLQ-C Ультразвуковая мойка

В мойке используется ультразвуковая и модульная технологии очистки. Через 11 циклов проводится очистка с помощью воды и воздуха. Далее, с помощью механического привода, происходит подача флаконов в автоклав тоннельного типа.



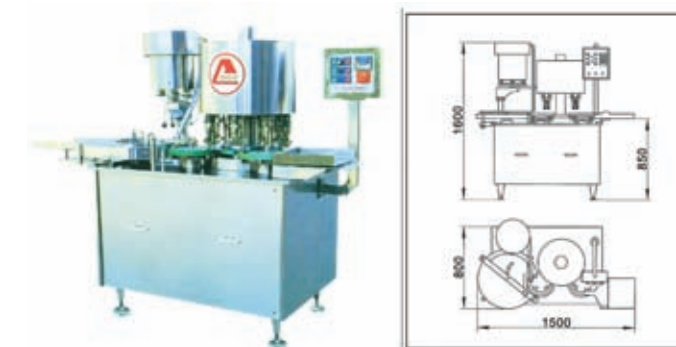
KCM Автоклав тоннельного типа

Машина состоит из защитной секции, секции предварительного нагревания, стерилизационной секции, охлаждающей секции, сетевого конвейера и электронной системы управления. Весь процесс происходит в среде горячего циркулирующего воздуха. После стерилизации флаконы подаются на розлив.



ZGX Укупорочная машина

Эта машина состоит из поворотной платформы, звездчатого колеса, синхронизированной ленты, направленной системы заливки, закупоривающего устройства, дорожки выхода флаконов и электронной системы управления.



Для подачи флаконов используются поворотная платформа и синхронизированная лента. Направляющая игла размещает флаконы, серводвигатель приводит в действие керамический насос с соответствующей скоростью, в зависимости от заполняемой дозировки, которая устанавливается с помощью электронной системы управления. И, наконец, флаконы попадают на закупоривающий вал для частичной или полной закупорки, а затем выходят из машины один за другим.

Особенностью этой линии является автоматическое управление с помощью сенсорной панели, ПЛК, стерилизация он-лайн, распечатывание протоколов температуры. Падающий флакон автоматически удаляется из поворотной платформы; если нет флакона, то не происходит и заполнение; машина автоматически останавливается при отсутствии пробок; при недостаточном количестве пробок срабатывает предупредительный автоматический сигнал.

ТЕХНИЧЕСКИЕ ХАРАКТЕРИСТИКИ

1. Размер флакона: 2 ~ 30 мл;
2. Производительность: 80-300, 600 фл./ мин.;
3. Мощность: 81кВт;
4. Блок питания: 380V, 50Hz, 3-фазы 5-проводной системы.

SinoPharmtech
ООО Синофармтех

Представитель YONGHE в России и СНГ

119991 г. Москва, 5-й Донской проезд, д. 15

Т/ф :+7 (495) 955-52-51

Контактное лицо: Иван

Моб.: +7 (926) 797-56-20

Эл. почта: info@sinopharmtech.com

Сайт: www.sinopharmtech.com